

PRISMA
orbonne

UNIVERSITÉ PARIS 1 PANTHÉON SORBONNE
IAE PARIS
SORBONNE BUSINESS SCHOOL
Une grande histoire de management

**SORBONNE RECHERCHE
EN MANAGEMENT**

**PRODUCTION
2021**



SOMMAIRE

◆ Message des co-directeurs	4
◆ Sorbonne Recherche en Management	5
◆ Production scientifique	
<i>Articles scientifiques</i>	8
<i>Ouvrages</i>	14
◆ Formation doctorale en sciences du management	
<i>Les nouveaux doctorants</i>	15
<i>Les docteurs 2021</i>	18
<i>L'habilitation à diriger des recherches</i>	20
◆ Membres enseignants-chercheurs	21
◆ Contacts	24



MESSAGE DES CO-DIRECTEURS



Géraldine Michel,
Directrice du
LAB IAE Paris-Sorbonne



Philippe Touron,
Directeur du **PRISM Sorbonne**

Au sein de la Sorbonne et sous la bannière de l'Université Paris 1 Panthéon-Sorbonne, l'IAE Paris-Sorbonne Business School et l'Ecole de Management de la Sorbonne entretiennent une longue histoire commune en termes de recherche et de formations. Elle se traduit, aujourd'hui par la création et le développement d'une structure fédératrice intégrant les recherches issues des collaborations entre le Lab IAE Paris-Sorbonne et le PRISM Sorbonne.

Nous avons le plaisir de vous présenter la deuxième lettre de cette structure «Sorbonne Recherche en Management ».

Vous y trouverez ses missions, les chiffres clefs et les principales informations sur les productions scientifiques de l'année 2021.

A travers Sorbonne Recherche en Management, nous souhaitons renforcer notre visibilité dans le monde de la recherche en management et participer de manière active au rayonnement d'une université dynamique et avant-gardiste.



SORBONNE RECHERCHE EN MANAGEMENT

Le groupement scientifique Sorbonne Recherche en Management (GIS SRM) a pour vocation de capitaliser sur les expertises conjointes des enseignants-chercheurs de l'Ecole de Management de la Sorbonne et de l'IAE Paris-Sorbonne, dont la complémentarité est avérée en termes de thématiques de recherche et de démarches méthodologiques.

Afin de développer des recherches en sciences de gestion en phase avec les préoccupations sociétales, « Sorbonne Recherche en Management » se donne trois objectifs :

- la mise en valeur des savoirs issus de la recherche
- la mutualisation des ressources et la synergie entre les équipes de recherche pour une production scientifique riche
- le développement de collaborations avec les milieux académiques et professionnels

Le **PRISM** Sorbonne (Pôle de Recherches Interdisciplinaires en Sciences du Management) rassemble les chercheurs en sciences de gestion rattachés à l'Ecole de Management de la Sorbonne. L'unité de recherche, implantée dans les locaux historiques de La Sorbonne, a été créée en 2005. Elle s'articule autour de pôles thématiques, marketing, stratégie et économie d'entreprise, gestion des ressources humaines et finance. Le PRISM Sorbonne a vocation à soutenir la recherche académique d'excellence et sa valorisation auprès du monde professionnel.

PRISM
orbonne

Le laboratoire de recherche de l'IAE Paris- Sorbonne, le **LAB IAE Paris-Sorbonne**, propose une expertise diversifiée en matière de sciences de gestion en s'appuyant notamment sur les domaines d'activité de ses chaires de recherche. Les enseignants chercheurs travaillent ainsi sur les grands sujets sociétaux liés au management comme les partenariats public - privé, les financements alternatifs du secteur agricole, la gouvernance des coopératives financières, les mutations des entreprises, la transformation des territoires ou encore la marque.

UNIVERSITÉ PARIS 1 PANTHÉON SORBONNE
IAE PARIS
SORBONNE BUSINESS SCHOOL
Une grande histoire de management



115

Doctorants

17

Thèses soutenues

83

Enseignants-chercheurs



Comité scientifique

Jean-François Gajewski, Professeur, IAE Lyon School Management

Irène Gil Saura, Professeure, University of Valencia (Espagne)

Jean-Luc Herrmann, Professeur, Université de Lorraine

Géraldine Michel, Professeure, IAE Paris-Sorbonne

Ewan Oiry, Professeur, Université du Québec à Montréal UQAM (Canada)

Paul Shrivastava, Professeur, Penn State University (Etats Unis)

Philippe Tournon, Professeur, Université Paris 1 Panthéon-Sorbonne

David Wasieleski, Professeur, Duquesne University (Etats Unis)

Comité de gestion

Jean-François Amadiou, Professeur, Université Paris 1 Panthéon-Sorbonne

Jérôme Caby, Professeur, IAE Paris-Sorbonne

Eric Lamarque, Professeur, IAE Paris-Sorbonne

Jean-François Lemoine, Professeur, Université Paris 1 Panthéon-Sorbonne

Yannick Malevergne, Professeur, Université Paris 1 Panthéon-Sorbonne

Géraldine Michel, Professeure, IAE Paris-Sorbonne

Florent Noel, Professeur, IAE Paris-Sorbonne

Nathalie Raulet-Croset, Professeure, IAE Paris-Sorbonne

Jean-François Sattin, Maître de Conférences HDR, Université Paris 1 Panthéon-Sorbonne

Philippe Tournon, Professeur, Université Paris 1 Panthéon-Sorbonne



PRODUCTION SCIENTIFIQUE SRM 2021

En accord avec les trois objectifs majeurs que le groupement Sorbonne Recherche en Management s'est fixés, les membres de SRM collaborent régulièrement pour mettre en oeuvre les savoirs issus de leur recherche et diffuser cette production dans des revues à comités de lecture et lors de colloques et congrès nationaux et internationaux.

En 2021, 70 articles ont été publiés dans des revues à comités de lecture par les enseignants chercheurs de SRM, ainsi que 7 ouvrages et 19 chapitres d'ouvrages. Puisque la collaboration entre les membres de la communauté scientifique reste au coeur des préoccupations de nos enseignants chercheurs, ces travaux ont également été présentés lors de congrès en France comme à l'étranger, et en 2021 83 communications ont été réalisées.





ARTICLES SCIENTIFIQUES

1. Albertini, E., Berger-Remy, F., Lefrancq, S., Morgana, L., Petković, M., & Walliser, E. (2021). Voluntary disclosure and intellectual capital: how CEOs mobilise discretionary accounting narratives to account for value creation stemming from intellectual capital. *Journal of applied accounting research*, 22(4), 687-705.
2. Albertini, E. (2021). What are the environmental capabilities, as components of the sustainable intellectual capital, that matter to the CEOs of European companies?. *Journal of Intellectual Capital*.
3. Allam, Z., & Jones, D. S. (2021). Future (post-COVID) digital, smart and sustainable cities in the wake of 6G: Digital twins, immersive realities and new urban economies. *Land Use Policy*, 101, 105201.
4. Allam, Z., Jones, D. S., & Biyik, C. (2021). Introducing a global planetary ecosystem accounting in the wake of the Amazon Forest fires. *Humanities and Social Sciences Communications*, 8(1), 1-8.
5. Allam, Z., Sharifi, A., Giurco, D., & Sharpe, S. A. (2021). On the theoretical conceptualisations, knowledge structures and trends of green new deals. *Sustainability*, 13(22), 12529.
6. Allam, Z., Jones, D., Biyik, C., Allam, Z., & Takun, Y. R. (2021). Rewriting city narratives and spirit: Post-pandemic urban recovery mechanisms in the shadow of the global 'black lives matter' movement. *Research in Globalization*, 3, 100064.
7. Amdaoud, M., Arcuri, G., & Levratto, N. (2021). Healthcare system and social trust in the fight against COVID-19: the case of France. *European Journal of Public Health*, 31(4), 895-900.
8. Amdaoud, M., Arcuri, G., & Levratto, N. (2021). Are regions equal in adversity? A spatial analysis of spread and dynamics of COVID-19 in Europe. *The European Journal of Health Economics*, 22(4), 629-642.
9. An, B. Y., Porcher, S., Tang, S. Y., & Kim, E. E. (2021). Policy Design for COVID-19: Worldwide Evidence on the Efficacies of Early Mask Mandates and Other Policy Interventions. *Public Administration Review*, 81(6), 1157-1182.
10. Andriuzzi, A., & Michel, G. (2021). Brand conversation: Linguistic practices on social media in the light of face-work theory. *Recherche et Applications en Marketing (English Edition)*, 36(1), 44-64.
11. Beaujolin, R., Boudès, T., & Raulet-Croset, N. (2021). Interrelated agencies in an animal-centred organisation: the case of hunting with hounds. *Culture and Organization*, 27(3), 191-208.



12. Bencherqui, D. B., & Kefi, M. K. (2021). La capacité d'adaptation à l'environnement de la firme. *La Revue des Sciences de Gestion*, 312(6), 63-72.
13. Bencherqui, D. B., Beau, G., & Bazin, Y. (2021). Problèmes et enjeux de l'accueil d'étudiants étrangers sur les campus universitaires: diversité, exclusion, inclusion et cosmopolitanisme. *Revue internationale de psychosociologie et de gestion des comportements organisationnels*, 26(66), 137-161.
14. Benomar, J., & Chabaud, D. (2021). L'impact social: benign neglect ou face cachée de la finance entrepreneuriale?. *Entreprendre Innover*, 48(1), 29-40.
15. Berger-Remy, F., Laporte, M. E., & Aimé, I. (2021). The reconfiguration of marketing organization in the age of digital transformation: a paradox perspective. *Management-Revue*, 32(2), 108-127.
16. Beuve, J., & Saussier, S. (2021). Renegotiations and Renewals of Public Contracts. *Review of Industrial Organization*, 59(3), 461-482.
17. Bèzes, C., & Mercanti-Guérin, M. (2021). Stratégies d'acquisition des GAFAM: derrière le contrôle des technologies, celui des corps. Une analyse inspirée par Michel Foucault. *Management & Avenir*, 125(5), 45-67.
18. Blanchette, C., & Bencherqui, D. B. (2021). Heureux qui comme Ulysse... Amarrage des ancres de carrière et de l'employabilité dans la carrière protéenne. *Management & Avenir*, 121(1), 149-169.
19. Bourguignon, R., & Coron, C. (2021). The micro-politics of collective bargaining: The case of gender equality. *Human Relations*.
20. Boustani, G., & Lemoine, J. F. (2021). The Influence of a Retail Store's Atmosphere on Consumer's Reactions: The Case of Ephemeral Stores. *Management Studies*, 9(6), 473-480.
21. Biyik, C., Allam, Z., Pieri, G., Moroni, D., O'fraifer, M., O'connell, E., ... & Khalid, M. (2021). Smart Parking Systems: Reviewing the Literature, Architecture and Ways Forward. *Smart Cities*, 4(2), 623-642.
22. Brasseur, M., Cros, S., & Sattin, J. F. (2021). La pandémie et le management: illusion de changement ou impact réel?. *RIMHE: Revue Interdisciplinaire Management, Homme Entreprise*, 4510(4), 2-2.
23. Cadet, I. (2021). La logique managériale de la responsabilité sociétale de l'enseignant-chercheur en école de management. *Management & Sciences Sociales*, 30(30), 22-37.
24. Chabaud, D., Sammut, S., & Degeorge, J. M. (2020). Entrepreneuriat: des enjeux de l'analyse sectorielle à la contextualisation. *Revue de l'Entrepreneuriat*, 19(4), 7-11.



25. Chabaud, D., Sammut, S., & Degeorge, J. M. (2020). Un appel à explorer les faces cachées de l'entrepreneuriat. *Revue de l'Entrepreneuriat*, 19(3), 7-11.
26. Coron, C. (2021). How perceived managerial behaviors influence employees' perception of gender equality: the case of a French organization. *Management international/International Management/Gestión Internacional*, 25(1), 52-70.
27. Coron, C. (2021). Measuring the gender pay gap: the complexity of HR metrics. *Employee Relations: The International Journal*, 43(5), 1194-1213.
28. Coron, C. (2021). Quantifying human resource management: a literature review. *Personnel Review*, 51(4), 1386-1409.
29. Coron, C., & Richet, J. L. (2021). Une étude de l'appropriation d'un dispositif d'accompagnement de la transformation numérique en continu. *Systemes d'information management*, 26(3), 35-65.
30. Coron, C., & Schmidt, G. (2021). The 'Gender Face' of Job Insecurity in France: An Individual- and Organizational-Level Analysis. *Work, Employment and Society*.
31. Cros S., & Pratlong F. (2021). Prise en compte des aménités liées à la trame verte urbaine dans le management public territorial. Cas d'un espace périurbain. *Management International*, 25(6), 164-188.
32. Da Fonseca, J., & Malevergne, Y. (2021). A simple microstructure model based on the Cox-BESQ process with application to optimal execution policy. *Journal of Economic Dynamics and Control*, 128, 104137.
33. Degeorge, J. M., & Chabaud, D. (2021). Quel rôle pour l'orientation entrepreneuriale dans la formation des opportunités?. *Management & Avenir*, 125(5), 19-43.
34. De Villartay, S. (2021). Évolution du contrat psychologique chez les salariés après une crise de réputation: le rôle de l'identification à l'entreprise. *Revue de gestion des ressources humaines*, 119(1), 31-50.
35. Dixit, A., Kumar Chidambaram, R., & Allam, Z. (2021). Safety and Risk Analysis of Autonomous Vehicles Using Computer Vision and Neural Networks. *Vehicles*, 3(3), 595-617.
36. El Hana, N., & Sabri, O. (2021). Expressing one's opinions freely on politicians using parodies: Effect of the sources of political parodies (user-vs. media-generated parodies). *Psychology & Marketing*, 38(10), 1670-1685.
37. Frondizi, A., & Porcher, S. (2021). The economics of street-level prostitution in Paris during the 'Belle Epoque'(1870-1914). *Applied Economics*, 53(10), 1163-1177.



38. Frucquet, P., Carassus, D., Chabaud, D., & Marin, P. (2021). Influence of public policies of Smart Cities and Smart Territories on the renewal of local governance. *Politiques et Management Public*, 38(3), 235-254.
39. Garaudel, P., Laurent, A., Schmidt, G., & Eynaud, P. (2021). Between State and Market: Specific forms and Motives of Inter-Organizational Restructurings (IOR) in the French Nonprofit Field. *Management international, International management, Gestión internacional*.
40. Gilbert, P., Gurtner, E., & Soulerot, M. (2021). Piloter la performance: sens et non-sens du travail. *@GRH*, 38(1), 13-37.
41. Gilbert, P., & Noël, F. (2021). Le travail et son contenu, un angle mort dans les représentations des dirigeants. *Management international*, 25 (1), 71-88.
42. Gholamhosseinzadeh, M. S., Chapuis, J. M., & Lehu, J. M. (2021). Tourism netnography: How travel bloggers influence destination image. *Tourism Recreation Research*, 1-17.
43. Janicot, C., Mignon, S., & Gratacap, A. (2021). Knowledge management strategies combinations: A typology based on the case of audit and consulting firms. *Journal of Innovation Economics Management*, 34(1), 197-227.
44. Jacquinot, P., & Pellissier-Tanon, A. (2021). Du silence organisationnel à la colère déontique: la prise de parole du whistleblower. *Annales des Mines-Gerer et comprendre*, 146(4), 27-38.
45. Kohler, H., Pochet, C., & Le Manh, A. (2021). Auditors as intermediaries in the endogenization of an accounting standard: The case of IFRS 15 within the telecom industry. *Accounting, Organizations and Society*, 91, 101227.
46. Kohler, H., Pochet, C., & Gendron, Y. (2021). Networks of interpretation: An ethnography of the quest for IFRS consistency in a global accounting firm. *Accounting, Organizations and Society*, 95, 101277.
47. Lacoeyuilhe, J., Amine, A., Herrmann, J-L., Des Garets, V., & Michel, G. (2021). L'attachement à la marque: État des connaissances et perspectives de recherche. *La Revue des Sciences de Gestion*, 312, pp.11-24
48. Laporte, M. È. (2021). Corinne Grenier, Ewan Oiry (2021), Les défis du décloisonnement: innovations organisationnelles en santé, Santé et Innovation, Londres, ISTE. *Innovations*, 65, 279-281.
49. Laporte, M. E., Aimé, I., & Berger-Remy, F. (2021). La transformation digitale du marketing comme mode managériale: une démystification du discours des consultants. *Management & Avenir*, 122(2), 89-113.



50. Lenfant, J. S. (2021). Great Expectations. Hicks on Expectations from Theory of Wages [1932] to Value and Capital [1939]. *Revue d'économie politique*, 132(3), 403-448.
51. Ligot, S., Gillet, R., & Veryzhenko, I. (2021). Intraday volatility smile: Effects of fragmentation and high frequency trading on price efficiency. *Journal of International Financial Markets, Institutions and Money*, 75, 101437.
52. Mercanti-Guérin, M. (2021). Facebook Commerce (F-Commerce) and French Women: A Gender Perspective. *European Journal of Economics and Business Studies Articles*, 7(1), 32-41.
53. Mercanti-Guérin, M. (2021). La viralité d'un contenu est-elle climato-sceptique? Une illustration par les bulles de filtre. *La Revue des Sciences de Gestion*, 309-310, 11-20.
54. Mercanti-Guérin, M. (2021). Social Downgrading on Consumer Values and Practices: A Transgenerational Perspective. *European Journal of Social Science Education and Research*, 8(2), 44-57.
55. Mercanti-Guérin, M., de Lassus, C., & Bezes, C. (2021). Quand l'expérientiel en luxe se construit sur Instagram: synergie ou bataille entre marques et directeurs artistiques?. *Management & Avenir*, 123(3), 141-160.
56. Migliorelli, M. (2021). What do we mean by sustainable finance? Assessing existing frameworks and policy risks. *Sustainability*, 13(2), 975.
57. Moreno, C., Allam, Z., Chabaud, D., Gall, C., & Pratlong, F. (2021). Introducing the "15-Minute City": Sustainability, resilience and place identity in future post-pandemic cities. *Smart Cities*, 4(1), 93-111.
58. Piñeiro-Chousa, J., López-Cabarcos, M. Á., Caby, J., & Šević, A. (2021). The influence of investor sentiment on the green bond market. *Technological Forecasting and Social Change*, 162, 120351.
59. Porcher, S., & Renault, T. (2021). Social distancing beliefs and human mobility: Evidence from Twitter. *Plos one*, 16(3).
60. Raimbourg, P., & Salvadè, F. (2021). Rating announcements, cds spread and volatility during the european sovereign crisis. *Finance research letters*, 40, 101663.
61. Sabri, O., & El Hana, N. (2021). Self-mockery in advertising: when not taking yourself seriously makes consumers take you seriously. *Journal of Marketing Trends (1961-7798)*, 7(1), 21-30.
62. Sabri, O., El Hana, N., & Arfi, W. B. (2021). Se digitaliser sans renier ses valeurs: Quelles stratégies marketing digital les marques de luxe déploient-elles pour relever ce défi?. *Management & Avenir*, 123(3), 119-139.



63. Saint-Michel, S. E. (2021). Politique d'inclusion et leadership authentique: Un véritable enjeu pour les femmes et les hommes leaders. *@GRH*, 41(4), 141-166.
64. Sattin, J. F. (2021). Marc Giget, Président du Club de Paris des Directeurs de l'innovation. *RIMHE : Revue Interdisciplinaire Management, Homme & Entreprise*, 45,V10, 81-89.
65. Sattin, J. F. (2021). Review of [*Pérennité, innovation et résilience des entreprises : Panorama mondial des entreprises historiques innovantes*, Marc Giget & Véronique Hillen, European Institute for Creative Strategies & Innovation, 2021, 315 pages]. *Management international / International Management / Gestión Internacional*, 25(6), 284–286.
66. Scaloni, F., Laporte, M. E., Savic, M., & Sabri, O. (2021). Diagnostic self-tests: a value proposition for healthcare system's users?. *Journal de gestion et d'économie de la santé*, 3-4, 137-157.
67. Sharifi, A., Allam, Z., Feizizadeh, B., & Ghamari, H. (2021). Three decades of research on smart cities: Mapping knowledge structure and trends. *Sustainability*, 13(13), 7140.
68. Yezza, H., Chabaud, D., & Calabrò, A. (2021). Conflict dynamics and emotional dissonance during the family business succession process: Evidence from the Tunisian context. *Entrepreneurship Research Journal*, 11(3), 219-244.
69. Yezza, H., Chabaud, D., & Calabrò, A. (2021). Dynamics of Conflicts in Family Firms: Towards a Non-Linear Approach to the Succession Process. *Journal of Enterprising Culture*, 29(02), 79-107.
70. Yezza, H., Chabaud, D., Dana, L. P., & Maalaoui, A. (2021). The impact of bridging social capital in family firms' performance: exploring the mediation role of successor's social skills. *International Journal of Entrepreneurial Behavior & Research*, 27(8), 2009-2027.





LES OUVRAGES ET DIRECTION D'OUVRAGES



Braun, P., & Coron, C. (2021). Le rôle politique de la fonction RH: Du projet stratégique à sa mise en oeuvre opérationnelle. Dunod.

Dessertine, P. (2021). Le grand basculement. Robert Laffont.



Gilbert, P., & Raulet-Croset, N. (2021). Lire le management autrement: Le jeu des dispositifs. Éditions EMS.

Gillet, R., & Chrissos, J. (2021). Décision d'investissement (4ème édition). collection "Gestion appliquée", Dareios



Hennequin, É., Condomines, B., Jan-Kerguiste, A., Pijoan, N., & Saint-Germes, E. (2021). GRH et questions sensibles en entreprise: Approches sociales, sociétales et managériales. Vuibert.

Noël, F., & Grasser, B. (2021). Ressources Humaines: enjeux, stratégies, processus. Hors collection Gestion Management. Vuibert

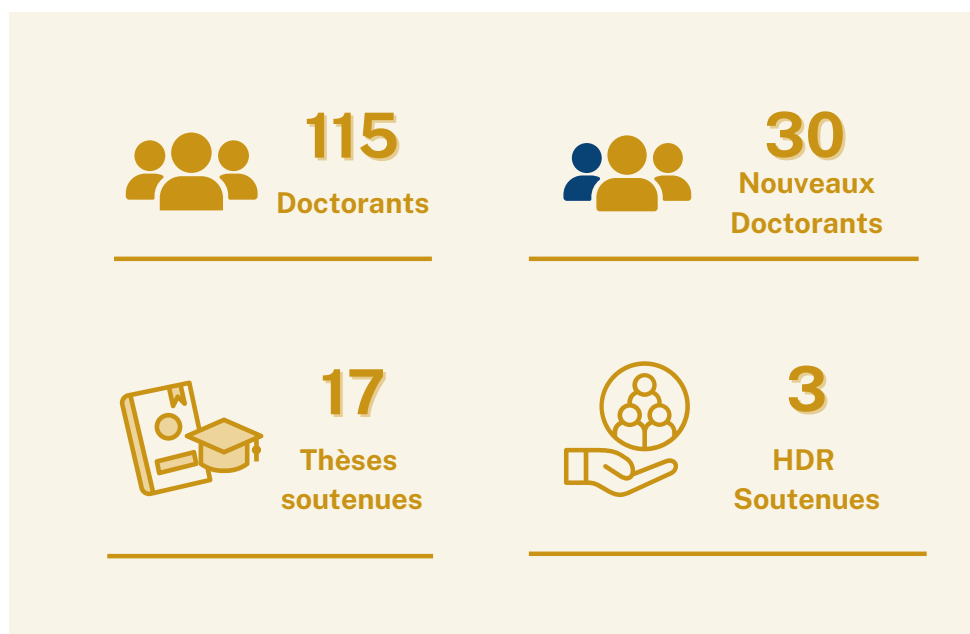


Sabri, O., El Hana, N., & Sic-Sic, E. (2021). Performez en Marketing Digital. Vuibert.



FORMATION DOCTORALE EN SCIENCES DU MANAGEMENT

Premier pôle universitaire de formation au management, Sorbonne Formation au Management offre une large gamme de diplômes, généralistes et spécialisés, de la Licence au Doctorat. Les doctorants de l'EMS et de l'IAE Paris-Sorbonne sont rattachés à l'Ecole Doctorale Management Panthéon Sorbonne de l'Université Paris 1. Pour l'année universitaire 2021/2022, le SRM comptait 115 doctorants en cours de thèse, dont 30 arrivés en 2021.



LES NOUVEAUX DOCTORANTS

1. Louis ABRAHAM

Investissement socialement responsable et financement des entreprises, sous la direction de Philippe RAIMBOURG

2. Zaheer ALLAM

An Urban Management framework for actualising the '15-Minute' City model in the Global South, sous la direction de Didier CHABAUD et Carlos MORENO

3. Zinaba ATMAN

Discipline des marches et maîtrise du risque de défaillance par la gouvernance des banques, sous la direction d'Éric LAMARQUE

4. Frédéric AUDIAS

"Les usages stratégiques du don contre don" : Exemple de la planification du temps de travail dans un groupe casinotier, sous la direction de Florent NOËL et Marion SOULEROT

5. Céline BOURAND

Le rôle des dispositifs de jugement et de socialisation professionnelle sur l'employabilité durable, sous la direction de Florent NOËL

6. Fatima CHALABI

« Contemporary issues in Banking and Finance », sous la direction de Florent NOËL



7. Jérôme COULLARE

Quantifier la diversité : Objectifs, enjeux et limite, sous la direction de Clotilde CORON

8. Astrid DE SAINT-MARTIN

L'influence de l'actionnariat salarié sur la finance d'entreprise – Trois essais, sous la direction de Jérôme CABY et Nicolas AUBERT

9. Noha EL ATTAR

Impact of Managers' negative emotions on Justice Enactment: Does Gender Make a Difference?, sous la direction de Clotilde CORON

10. Karima ELKARNE

Les meta-organisations a l'épreuve des crises: Cas d'une association régionale d'agences de voyages au Maroc, sous la direction de Nathalie RAULET-CROSET et Nathalie LALLEMAND-STEMPAK

11. Marc-Aurèle FERRACCI

Tech Disruption in Education and the Stealth Turn to Human Capital Generation: A Comparative Study of Higher Education Institutions in France and the United States, sous la direction de Florent NOËL

12. Agathe FONSAGRIVES

Outils de Talent matching : Quels sont les liens entre les représentations sociales qu'ont les concepteurs de leurs solutions et la perception de justice organisationnelle des utilisateurs?, sous la direction de Florent NOËL

13. Magdalena GONZALEZ GARCIAPINA

The role of institutional investors heterogeneity in the corporate governance of industrial firms, sous la direction de Éric LAMARQUE

14. Daphne GREINER

L'expérience client et la représentation de la marque à travers l'intelligence artificielle (chatbots et agents virtuels), sous la direction de Jean-François LEMOINE

15. Philippine HAERTIG

Citius, Altius, Fortius1 : Peut-on concilier valeurs gestionnaires, valeurs sportives et valeurs associatives? Le cas des pratiques d'évaluation individuelle au sein du Comité National Olympique et Sportif Français et de ses fédérations, sous la direction de Géraldine SCMHIDT et Emmanuelle GARBE

16. Nino JINTCHARADZE

Perceptions du risque d'une crise sanitaire par les consommateurs et les fournisseurs: L'étude des touristes, des résidents, des managers dans les destinations Géorgie et Paris, sous la direction de Jean-Marc LEHU et Jean-Michel CHAPUIS

17. Imène LAOURARI

Le double engagement formel-informel et les inégalités de genre dans l'organisation, sous la direction de Géraldine SCHMIDT et Clotilde CORON

18. Hélène LE LEANNEC TAHI

Artification des marques de luxe par l'utilisation de textes poétiques : Les enjeux relatifs a la distanciation induite et ses impacts sur l'attitude des jeunes consommateurs, sous la direction de Géraldine MICHEL et Nathalie VEG-SALA



19. Aline MACHADO DA MATTA

Upscaling Smart cities: Theoretical & Empirical Insights into the management of digital transformation, sous la direction de Didier CHABAUD

20. Johan MACQ

Apports du deep learning pour la gestion passive: Synthèse de scénarios et répliation de facteurs de risque, sous la direction de Yannick MALEVERGNE

21. Oriane MAILLE-LEFRANC

Les déterminants organisationnels, inter-organisationnels et sectoriels de la formation des cartels, sous la direction de Simon PORCHER

22. Sarra MSAKNI

L'influence du toucher, dans le cas de la réalité augmentée, sur les comportements des consommateurs, sous la direction de Jean-François LEMOINE

23. P. Maï NGUYEN

The linkage between employee innovative behaviors and bundles of HR practices in consulting firms in transition economies: A study in Vietnam, sous la direction de Florent NOËL

24. Léo PARENT

Une nouvelle formalisation des dynamiques de prix du marché action: De la rénovation du cadre théorique à la constitution d'un equity market generator, sous la direction de Jean-Paul LAURENT

25. Ludivine QUERY

Comment l'activisme des marques est-il perçu, compris et ressenti par les collaborateurs et les futurs collaborateurs?, sous la direction de Géraldine MICHEL

26. Thomas REVEST

La volatilité du Business Model des Marketplaces : Pourquoi le Business Model des Marketplaces nécessite régulièrement des pivots?, sous la direction de Didier CHABAUD et Florent PRATLONG

27. Lise SAUSSIER-MENVIELLE

L'évaluation des compétences de leadership des femmes et des hommes à l'ère de la digitalisation, sous la direction de Émilie HENNEQUIN et Sarah SAINT-MICHEL

28. Zhiting SHEN

Gestion de Fonds de Roulement, performance financière et valorisation, le cas des PME en période de crise, sous la direction de Ydriss ZIANE

29. Maria SPYRAKI

Transition énergétique dans l'Union Européenne pour la période 2021-2030: Défis et perspectives de l'ère post-covid, sous la direction de Constantin MELLIOS et Kostas ANDRIOSOPOULOS

30. Geneviève WINNINGER LEMARQUIS

L'intégration de la digitalisation dans les relations d'engagement acheteur-vendeur, sous la direction de Maria MERCANTI-GUERIN



LES DOCTEURS 2021

Après leur thèse, les docteurs de l'Ecole Doctorale Management Panthéon Sorbonne de l'Université Paris 1 sont généralement recrutés comme enseignants chercheurs dans l'enseignement supérieur ou dans des postes clé dans le domaine de la gestion et du management. On les retrouve ainsi dans diverses organisations publiques, privées, ou encore dans le secteur de l'économie sociale et solidaire, à la tête d'associations ou de coopératives. En 2021, 17 doctorants ont soutenu leur thèse sous la direction d'enseignants-chercheurs de SRM.

1. Nadim AL FOUHAILI

The Impact of Basel III Capital Regulation on Risk and Profitability in Lebanese Banks, sous la direction de Frédéric GAUTIER

2. Romain BERROU

Five essays on regulation, capital market financing and asset pricing in the era of sustainable finance (2005-2019), sous la direction de Philippe DESSERTINE

3. Anaïs BOUTRU

La formation de la légitimité d'une alliance stratégique. Une approche par la théorie de la régulation sociale. Le cas GlobalÉlectro, sous la direction de Géraldine SCHMIDT et Damien MOUREY (ENS Cachan)

4. Philippe COLAUTTI

De la contrainte à l'institution ré inventive ou comment renforcer les compétences par l'organisation du processus démocratique. Analyse des interactions dans trois groupes d'expression en protection de l'enfance, sous la direction de Philippe EYNAUD et Damien MOUREY (ENS Cachan)

5. Benoît CORDELIER

Dynamiques multiculturelles de la communauté de marque en ligne. Une approche sémio-anthropologique, sous la direction de Ouidade SABRI et Fabienne BERGERREMY

6. Tatiana DAUXERT

L'influence des réponses organisationnelles aux avis en ligne sur les attitudes et intentions comportementales des consommateurs: Une application à l'hôtellerie, sous la direction de Jean-Marc LEHU & de Jean-Michel CHAPUIS

7. Nawel-Zohra DEHIRI FELLAH

Quand les marques commercialisent des produits stigmatisés: stratégies et transfert de stigmata, sous la direction de Géraldine MICHEL

8. Patricia DOS SANTOS

Impact of missing data in risk management, sous la direction de Jean-Paul LAURENT



9. Nadr EL HANA

The persuasive effects of political parodies : The role of parody content and its communication source, sous la direction de Ouidade SABRI

10. Augustin GILLE

Comment orienter la gestion stratégique vers la transformation sociale dans les grandes organisations de l'économie sociale et solidaire ? Une analyse de l'UCPA a l'aune de la théorie de la résonance Le cas de l'UCPA, sous la direction de Philippe EYNAUD et Elena LASIDA (Université Catholique de Paris)

11. Mustapha HJIRT

Risque de Crédit et Interdépendance, sous la direction de Jean-Paul LAURENT

12. Ahmed KHALED FAROUK SOLIMAN

Analyse de la volatilité idiosyncrasique en Europe: Facteurs communs et déterminants, sous la direction d' Erwan LE SAOUT.

13. Vincent LEFEBVRE

De la structure réseau à la dynamique relationnelle. De l'entrepreneuriat à l'entrepreneuring, sous la direction de Didier CHABAUD

14. Christela LEROY

Le rôle des normes sociales et de l'âge subjectif sur le comportement de consommation: le cas des femmes quinquagénaires, sous la direction de Géraldine MICHEL et Sophie RIEUNIER (IAE Gustave Eiffel)

15. Pierre-Luc PASSY

Les conditions de succès des startups, sous la direction d'Alice LE FLANCHEC et Astrid MULLENBACH

16. Anne-Sophie TOLLET-VOLZ

La formation de la légitimité d'un dispositif de RSE : Entre dimensions individuelles et organisationnelles : Le cas des dispositifs de mobilité durable dans deux entreprises, sous la direction de Géraldine SCHMIDT et Rémi BOURGUIGNON

17. Muhammad ZESHAN

Revitalization of control based HRM system in a digitalized context, sous la direction d'Olivier DE LA VILLARMOIS





L'HABILITATION À DIRIGER DES RECHERCHES

L'habilitation à diriger des recherches sanctionne le haut niveau scientifique d'un candidat dans le domaine des Sciences de Gestion. Ce diplôme est nécessaire pour assurer la direction d'une thèse, et pour l'obtenir il faut montrer l'originalité et la maîtrise des méthodes de recherche.

En 2021, 3 HDR ont été soutenues par les enseignants chercheurs de SRM:

1. Vincent LEFEBVRE

De la structure réseau à la dynamique relationnelle. De l'entrepreneuriat à l'entrepreneuring, coordonnée par Didier CHABAUD.

2. Jean-François SATTIN

Cadre institutionnel, stratégies de financement et dynamiques entrepreneuriales : Apports méthodologiques et investigations empiriques, coordonnée par Didier CHABAUD.

3. Benjamin TAUPIN

Justification dans les organisations. Les opérations critiques d'acteurs individuels, collectifs et non- humains, au fondement de l'institutionnalisme organisationnel, coordonnée par Géraldine SCHMIDT.



MEMBRES ENSEIGNANTS-CHERCHEURS

Le groupement scientifique Sorbonne Recherche en Management accueille 83 enseignants-chercheurs qui font partie de nombreux réseaux de recherche, en France comme à l'international.

1. **Jean-François AMADIEU**, Professeur - EMS
2. **Giuseppe ARCURI**, Maître de Conférences - EMS
3. **Olivier ARTUR de la VILLARMOIS**, Professeur - IAE Paris-Sorbonne
4. **Pierre ASTOLFI**, Maître de Conférences HDR - EMS
5. **Héla BEN MILED-CHERIF**, Maître de Conférences - EMS
6. **Fabienne BERGER-REMY**, Maître de Conférences - IAE Paris-Sorbonne
7. **Jérôme CABY**, Professeur - IAE Paris-Sorbonne
8. **Isabelle CADET**, Maître de Conférences - IAE Paris-Sorbonne
9. **Didier CHABAUD**, Professeur - IAE Paris-Sorbonne
10. **Guillaume CHANSON**, Maître de Conférences - EMS
11. **Amélie CLAUZEL**, Maître de Conférences HDR - EMS
12. **Héloïse CLOET**, Maître de Conférences - EMS
13. **Emmanuel COMBE**, Professeur - EMS
14. **Clotilde CORON**, Maître de Conférences - IAE Paris-Sorbonne
15. **Laura DE LISI**, PRAG - EMS
16. **Philippe DESSERTINE**, Professeur - IAE Paris-Sorbonne
17. **Marianne DOURNAUX**, Maître de Conférences - IAE Paris-Sorbonne
18. **Caroline EMONET**, Maître de Conférences - EMS
19. **Philippe EYNAUD**, Professeur - IAE Paris-Sorbonne
20. **Christiane FÖLL**, Maître de Conférences - EMS
21. **Pierre GARAUDEL**, Maître de Conférences - IAE Paris-Sorbonne
22. **Emmanuelle GARBE**, Maître de Conférences - IAE Paris-Sorbonne
23. **Frédéric GAUTIER**, Professeur - IAE Paris-Sorbonne
24. **Patrick GILBERT**, Professeur Emérite - IAE Paris-Sorbonne
25. **Roland GILLET**, Professeur - EMS
26. **Marion GOFFIN**, Maître de Conférences - EMS
27. **Anne GRATACAP**, Maître de Conférences HDR - EMS
28. **Jean-Pierre HELFER**, Professeur Emérite - IAE Paris-Sorbonne
29. **Farouk HEMICI**, Maître de Conférences HDR - EMS
30. **Emilie HENNEQUIN**, Maître de Conférences HDR - EMS
31. **Christophe HENOT**, Maître de Conférences - EMS



32. **Thierry LAFAY**, Maître de Conférences - EMS
33. **Pierre-Yves LAGROUE**, Maître de Conférences - IAE Paris-Sorbonne
34. **Nathalie LALLEMAND-STEMPACK**, Maître de Conférences - IAE Paris-Sorbonne
35. **Eric LAMARQUE**, Professeur - IAE Paris-Sorbonne
36. **Marie-Eve LAPORTE**, Maître de Conférences - IAE Paris-Sorbonne
37. **Jean Paul LAURENT**, Professeur - EMS
38. **Alice LE FLANCHEC**, Professeure - EMS
39. **Paul LE FLOCH**, Professeur Emérite – IAE Paris-Sorbonne
40. **Erwan LE SAOUT**, Maître de Conférences HDR - EMS
41. **Laetitia LEGALAIS**, Maître de Conférences - EMS
42. **Jean-Marc LEHU**, Maître de Conférences HDR - EMS
43. **Jean-François LEMOINE**, Professeur - EMS
44. **Jean-Sébastien LENFANT**, Professeur - EMS
45. **Eric LOMBARDOT**, Maître de Conférences - EMS
46. **Stéphane MAGNE**, Maître de Conférences - EMS
47. **Yannick MALEVERGNE**, Professeur - EMS
48. **Anne MASGNAUX**, Maître de Conférences - EMS
49. **Caroline MATTELIN**, Maître de Conférences - EMS
50. **Pierre MEDAN**, Maître de Conférences - EMS
51. **Constantin MELLIOS**, Professeur - EMS
52. **Maria MERCANTI GUERIN**, Maître de Conférences HDR - IAE Paris-Sorbonne
53. **Géraldine MICHEL**, Professeure - IAE Paris-Sorbonne
54. **Constance MONNIER SCHLUMBERGER**, Maître de Conférences HDR - EMS
55. **Negassi Syoum NEGASSI**, Professeur - EMS
56. **Valérie NEVEU**, Maître de Conférences - EMS
57. **Florent NOËL**, Professeur - IAE Paris-Sorbonne
58. **Arnaud PELLISSIER TANON**, Maître de Conférences - EMS
59. **Patrick PIGET**, Maître de Conférences HDR - EMS
60. **Clémence PILLOT**, Maître de Conférence - EMS
61. **Jean-Jacques PLUCHART**, Professeur Emérite - EMS
62. **Simon PORCHER**, Maître de Conférences HDR - IAE Paris-Sorbonne
63. **Florent PRATLONG**, Maître de Conférences - EMS
64. **Philippe RAIMBOURG**, Professeur - EMS
65. **Nathalie RAULET-CROSET**, Professeure - IAE Paris-Sorbonne
66. **Jean-Loup RICHET**, Maître de Conférences - IAE Paris-Sorbonne
67. **Stéphane ROBIN**, Maître de Conférences HDR - EMS
68. **Véronique ROUGES**, Maître de Conférences - EMS



69. **Alexandra ROY**, Maître de Conférences - EMS
70. **Ouidade SABRI**, Professeure - IAE Paris-Sorbonne
71. **Sarah SAINT-MICHEL**, Maître de Conférences - EMS
72. **Mathieu SALVADORE**, Maître de Conférences - EMS
73. **Catherine SARLANDIE de la ROBERTIE**, Professeur - EMS
74. **Jean-François SATTIN**, Maître de Conférences HDR - EMS
75. **Stéphane SAUSSIÉ**, Professeur - IAE Paris-Sorbonne
76. **Géraldine SCHMIDT**, Professeure - IAE Paris-Sorbonne
77. **Marion SOULEROT**, Maître de Conférences - IAE Paris-Sorbonne
78. **Alexandre STEYER**, Professeur - EMS
79. **Philippe TOURON**, Professeur - EMS
80. **Christine TRIOMPHE**, Maître de Conférences - IAE Paris-Sorbonne
81. **Raouf ZAFRI**, Maître de Conférences -EMS
82. **Valérie ZEITOUN**, Maître de Conférences - IAE Paris-Sorbonne
83. **Ydriss ZIANE**, Maître de Conférences HDR - IAE Paris-Sorbonne



CONTACTS



PRISM Sorbonne
Tél. : +33 1 40 46 31 70
prism-sorbonne@univ-paris1.fr



LAB IAE Paris-Sorbonne
Tél. : +33 1 44 08 11 78
Lab.iae@univ-paris1.fr



SORBONNE RECHERCHE EN MANAGEMENT